

## 燈 具 實 物 照 片



Light Output Ratio:	65.4%	
Luminaire Power:	17.58 W	
SHR Nominal:	0.00	Calculated using the TM5
SHR Maximum:	0.30	fine grid method.

C角度范围: 0度 - 360度  
 C角度间隔: 30.0度  
 测试速度: 快速  
 环境温度: 25.3℃  
 测试人员: zoe  
 测试日期: 2023-10-14

Y角度范围: 0度 - 180度  
 Y角度间隔: 1.0度  
 测试系统: 远方(EVERFINE)GO-SPEX500\_V1系统 V2.00.461  
 环境湿度: 65.0%  
 测试距离: 3.160米 [K=1.0000]  
 备注: LAMP: BXRV-DR-1830G-1000-K-23 Ra:90  
 LENS: PM-1096 15R  
 DRIVER: PUP20A-1WMC 450mA  
 30minutes warm-up

## 灯具配光曲线及特征面照片

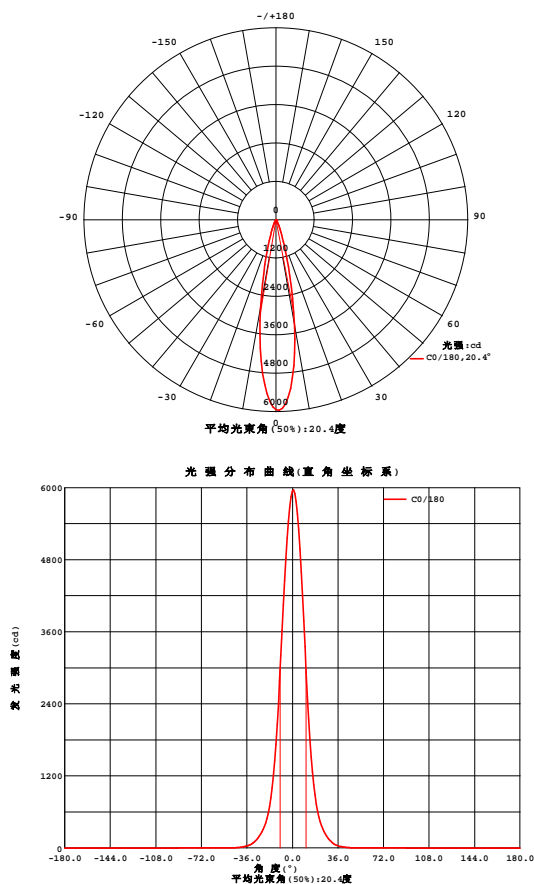


Fig. C0/C180

C角度范围: 0度 - 360度  
C角度间隔: 30.0度  
测试速度: 快速  
环境温度: 25.3℃  
测试人员: zoe  
测试日期: 2023-10-14

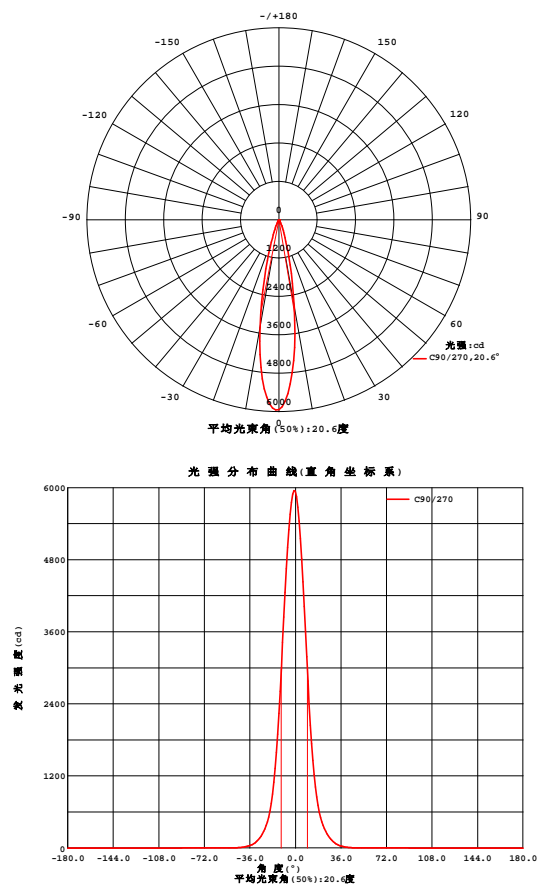


Fig. C90/C270

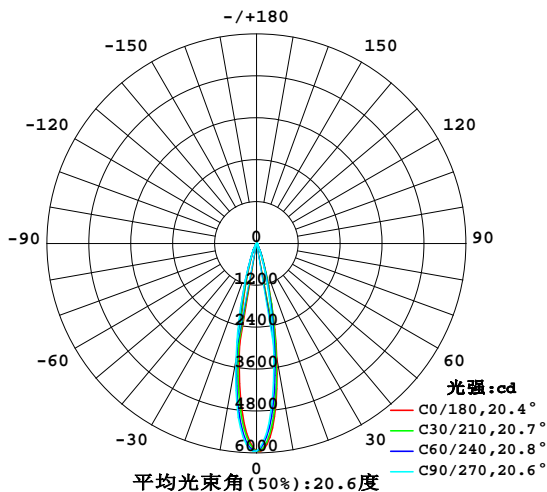
Y角度范围: 0度 - 180度  
Y角度间隔: 1.0度  
测试系统: 远方(EVERFINE)GO-SPEX500\_V1系统 V2.00.461  
环境湿度: 65.0%  
测试距离: 3.160米 [K=1.0000]  
备注: LAMP: BXR-V-DR-1830G-1000-K-23 Ra: 90  
LENS: PM-1096 15R  
DRIVER: PUP20A-1WMC 450mA  
30minutes warm-up

## 室内灯具光度数据

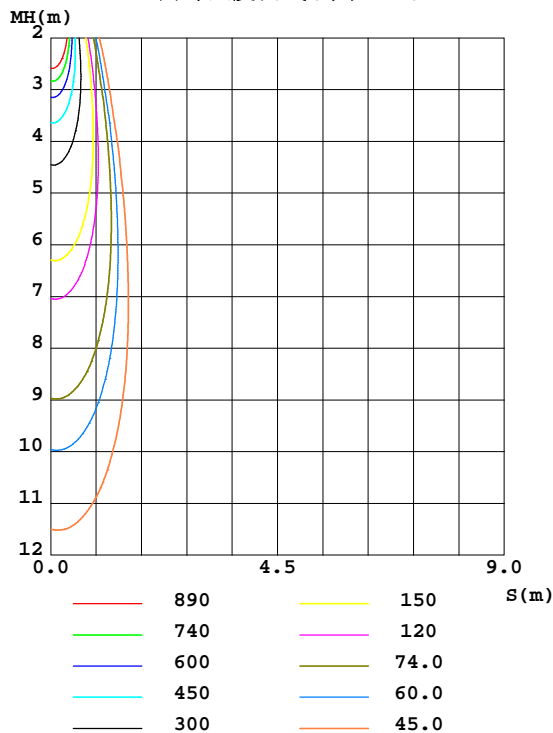
实测参数: U:120.07V I:0.1473A P:17.583W PF:0.9933 Freq:59.98Hz 实检光通: 1493.6x1 lm		
灯具名称: 2318.137-LEA-15-DW	灯具类型:	灯具重量:
灯具规格: 3000K	外型尺寸:	测试编号: 2310141229
制造厂商: RISE	发光口面: 0.006217985m <sup>2</sup>	遮光角:

光源数据		光度数据				光效: 55.59 lm/W
型号	Bridgelux	峰值光强(cd)	5972	S/MH(C0/180)	0.33	
标称功率(W)	17	灯具效率(%)	65.4	S/MH(C90/270)	0.38	
额定电源电压(V)	120	总光通量(lm)	977.53	UP,DN(C0-180)	0.0,31.5	
额定光通量(lm)	1493.6	CIE分类	直接	UP,DN(C180-360)	0.0,34.0	
灯具内光源数(只)	1	上射光通比(%)	0.0	CIBSE SHR NOM	0.00	
实测电源电压(V)	120	下射光通比(%)	65.4	CIBSE SHR MAX	0.30	

室内灯具配光曲线



空间等照度曲线(单位:lx)



C角度范围: 0度 - 360度  
C角度间隔: 30.0度  
测试速度: 快速  
环境温度: 25.3℃  
测试人员: zoe  
测试日期: 2023-10-14

Y角度范围: 0度 - 180度  
Y角度间隔: 1.0度  
测试系统: 远方(EVERFINE)GO-SPEX500\_V1系统 V2.00.461  
环境湿度: 65.0%  
测试距离: 3.160米 [K=1.0000]  
备注: LAMP: BXRV-DR-1830G-1000-K-23 Ra:90  
LENS: PM-1096 15R  
DRIVER: PUP20A-1WMC 450mA  
30minutes warm-up

## 灯具环带光通量

环带光通量:

	C0	C45	C90	C135	C180	C225	C270	C315	$\gamma(^{\circ})$	环	总	%lum, lamp
10	3355	3119	2777	2650	2788	3151	3423	3429	0- 10	417.5	417.5	42.7,28
20	609.7	588.9	507.5	470.9	490.6	573.8	613.9	610.4	10- 20	398.6	816.0	83.5,54.6
30	118.7	116.4	103.3	98.33	100.6	115.6	119.5	117.7	20- 30	124.2	940.2	96.2,63
40	17.82	17.15	15.71	15.35	15.53	18.13	18.97	18.69	30- 40	30.93	971.2	99.3,65
50	2.356	2.469	2.157	1.978	2.076	2.459	2.309	2.351	40- 50	5.233	976.4	99.9,65.4
60	0.3278	0.4295	0.2703	0.2335	0.2571	0.4419	0.3828	0.3148	50- 60	0.8402	977.2	100,65.4
70	0.1172	0.0981	0.0752	0.0899	0.1108	0.1176	0.0844	0.0980	60- 70	0.2231	977.4	100,65.4
80	0.0486	0.0307	0.0422	0.0358	0.0554	0.0358	0.0372	0.0282	70- 80	0.0569	977.5	100,65.4
90	0	0	0	0	0	0	0	0	80- 90	0.0270	977.5	100,65.4
100	0	0	0	0	0	0	0	0	90-100	0	977.5	100,65.4
110	0	0	0	0	0	0	0	0	100-110	0	977.5	100,65.4
120	0	0	0	0	0	0	0	0	110-120	0	977.5	100,65.4
130	0	0	0	0	0	0	0	0	120-130	0	977.5	100,65.4
140	0	0	0	0	0	0	0	0	130-140	0	977.5	100,65.4
150	0	0	0	0	0	0	0	0	140-150	0	977.5	100,65.4
160	0	0	0	0	0	0	0	0	150-160	0	977.5	100,65.4
170	0	0	0	0	0	0	0	0	160-170	0	977.5	100,65.4
180	0	0	0	0	0	0	0	0	170-180	0	977.5	100,65.4
单位:°	光强:cd									单位:lm		

C角度范围: 0度 - 360度  
 C角度间隔: 30.0度  
 测试速度: 快速  
 环境温度: 25.3℃  
 测试人员: zoe  
 测试日期: 2023-10-14

$\gamma$ 角度范围: 0度 - 180度  
 $\gamma$ 角度间隔: 1.0度  
 测试系统: 远方(EVERFINE)GO-SPEX500\_V1 系统 V2.00.461  
 环境湿度: 65.0%  
 测试距离: 3.160米 [K=1.0000]  
 备注: LAMP: BXRV-DR-1830G-1000-K-23 Ra:90  
 LENS: PM-1096 15R  
 DRIVER: PUP20A-1WMC 450mA  
 30minutes warm-up

## 灯具亮度限制曲线

实测参数: U:120.07V I:0.1473A P:17.583W PF:0.9933 Freq:59.98Hz  
实检光通: 1493.6x1 lm

灯具名称: 2318.137-LEA-15-DW

灯具类型:

灯具重量:

灯具规格: 3000K

外型尺寸:

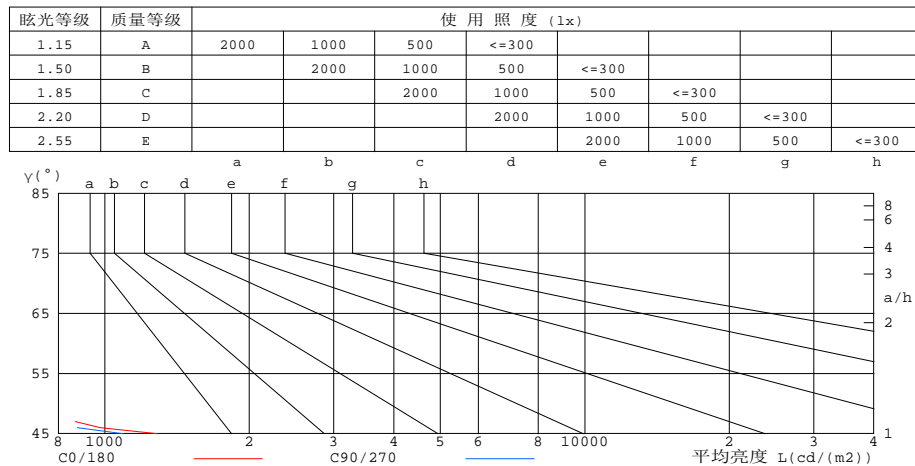
测试编号: 2310141229

制造厂商: RISE

发光口面: 0.006217985m<sup>2</sup>

遮光角:

有光侧边灯具的亮度限制曲线



平均亮度值 cd/(m2)		
γ(°)	C0/180	C90/270
85	69	75
80	45	39
75	34	33
70	55	35
65	94	56
60	106	87
55	215	173
50	590	540
45	1291	1093

c角度范围: 0度 - 360度  
c角度间隔: 30.0度  
测试速度: 快速  
环境温度: 25.3℃  
测试人员: zoe  
测试日期: 2023-10-14

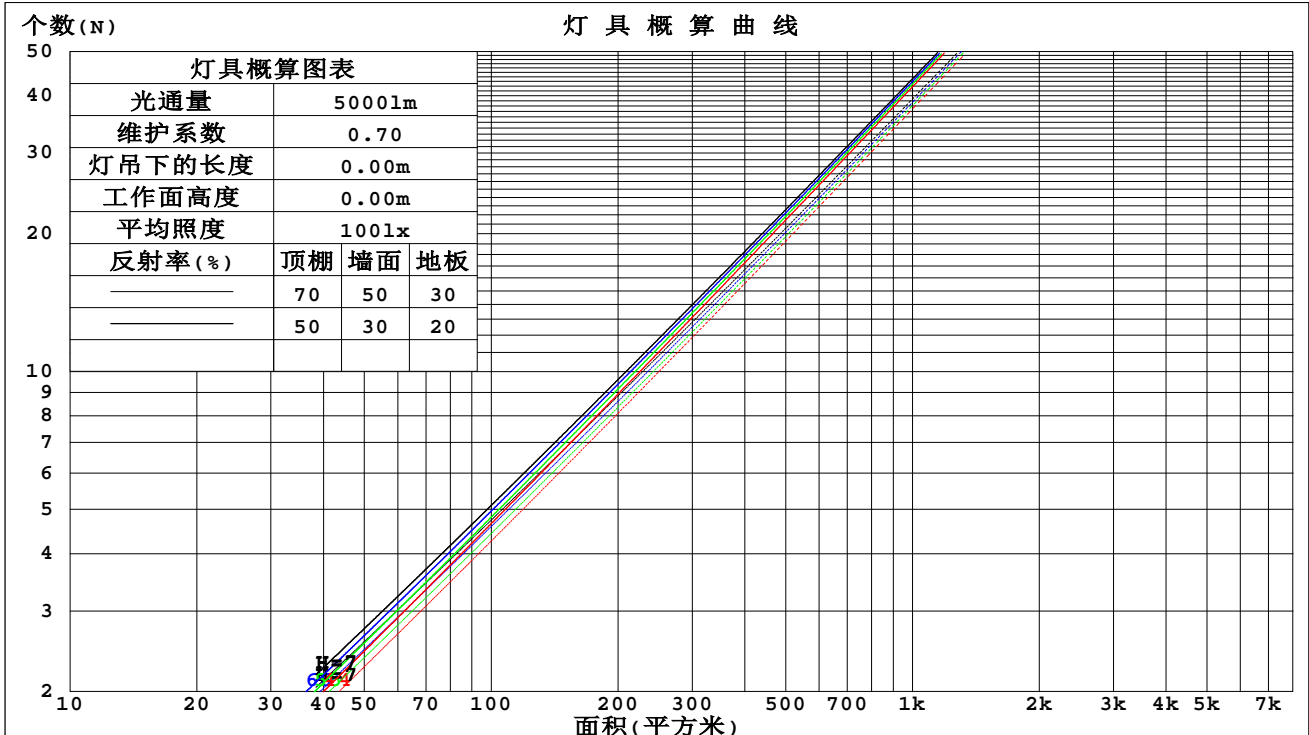
γ角度范围: 0度 - 180度  
γ角度间隔: 1.0度  
测试系统: 远方(EVERFINE)GO-SPEX500\_V1系统 V2.00.461  
环境湿度: 65.0%  
测试距离: 3.160米 [K=1.0000]  
备注: LAMP: BXRV-DR-1830G-1000-K-23 Ra:90  
LENS: PM-1096 15R  
DRIVER: PUP20A-1WMC 450mA  
30minutes warm-up

## 工作面利用系数和灯具概算曲线

实测参数: U:120.07V I:0.1473A P:17.583W PF:0.9933 Freq:59.98Hz  
实检光通: 1493.6x1 lm

灯具名称: 2318.137-LEA-15-DW	灯具类型:	灯具重量:
灯具规格: 3000K	外型尺寸:	测试编号: 2310141229
制造厂商: RISE	发光口面: 0.006217985m <sup>2</sup>	遮光角:

顶棚	80%			70%			50%			30%			10%			0
墙面	50%	30%	10%	50%	30%	10%	50%	30%	10%	50%	30%	10%	50%	30%	10%	0
地板	20%			20%			20%			20%			20%			0
室空间比	工 作 面 利 用 系 数															
0.0	.78	.78	.78	.76	.76	.76	.73	.73	.73	.70	.70	.70	.67	.67	.67	.65
1.0	.74	.73	.72	.73	.72	.71	.70	.69	.69	.68	.67	.67	.66	.65	.65	.64
2.0	.71	.69	.67	.70	.68	.67	.68	.66	.65	.66	.65	.64	.64	.63	.63	.62
3.0	.68	.66	.64	.67	.65	.64	.66	.64	.63	.64	.63	.62	.63	.62	.61	.60
4.0	.66	.63	.61	.65	.63	.61	.64	.62	.60	.63	.61	.60	.61	.60	.59	.58
5.0	.64	.61	.59	.63	.61	.59	.62	.60	.58	.61	.59	.58	.60	.59	.58	.57
6.0	.62	.59	.57	.61	.59	.57	.60	.58	.57	.60	.58	.56	.59	.57	.56	.55
7.0	.60	.57	.56	.59	.57	.55	.59	.57	.55	.58	.56	.55	.58	.56	.55	.54
8.0	.58	.56	.54	.58	.56	.54	.57	.55	.54	.57	.55	.54	.56	.55	.53	.53
9.0	.57	.54	.53	.56	.54	.53	.56	.54	.52	.56	.54	.52	.55	.53	.52	.52
10.0	.55	.53	.51	.55	.53	.51	.55	.53	.51	.54	.52	.51	.54	.52	.51	.50



C角度范围: 0度 - 360度  
C角度间隔: 30.0度  
测试速度: 快速  
环境温度: 25.3℃  
测试人员: zoe  
测试日期: 2023-10-14

γ角度范围: 0度 - 180度  
γ角度间隔: 1.0度  
测试系统: 远方(EVERFINE)GO-SPEX500\_V1系统 V2.00.461  
环境湿度: 65.0%  
测试距离: 3.160米 [K=1.0000]  
备注: LAMP: BXR-V-DR-1830G-1000-K-23 Ra: 90  
LENS: PM-1096 15R  
DRIVER: PUP20A-1WMC 450mA  
30minutes warm-up

## 墙面和天花板利用系数

实测参数: U:120.07V I:0.1473A P:17.583W PF:0.9933 Freq:59.98Hz 实检光通: 1493.6x1 lm		
灯具名称: 2318.137-LEA-15-DW	灯具类型:	灯具重量:
灯具规格: 3000K	外型尺寸:	测试编号: 2310141229
制造厂商: RISE	发光口面: 0.006217985m <sup>2</sup>	遮光角:

顶棚	80%			70%			50%			30%			10%			0
墙面	50%	30%	10%	50%	30%	10%	50%	30%	10%	50%	30%	10%	50%	30%	10%	0
地板	20%			20%			20%			20%			20%			0
室空间比	墙 壁 面 利 用 系 数															
0.0																
1.0	.085	.048	.015	.081	.046	.015	.073	.042	.013	.065	.038	.012	.059	.034	.011	
2.0	.079	.043	.013	.075	.041	.013	.068	.038	.012	.062	.035	.011	.057	.032	.010	
3.0	.073	.039	.012	.070	.037	.011	.064	.035	.011	.059	.033	.010	.055	.030	.009	
4.0	.068	.035	.010	.066	.034	.010	.061	.032	.010	.057	.030	.009	.053	.029	.009	
5.0	.064	.033	.009	.062	.032	.009	.058	.030	.009	.054	.029	.009	.051	.027	.008	
6.0	.060	.030	.009	.059	.030	.009	.055	.028	.008	.052	.027	.008	.049	.026	.008	
7.0	.057	.028	.008	.056	.028	.008	.053	.027	.008	.050	.026	.007	.048	.025	.007	
8.0	.055	.027	.007	.053	.026	.007	.051	.025	.007	.048	.024	.007	.046	.024	.007	
9.0	.052	.025	.007	.051	.025	.007	.049	.024	.007	.046	.023	.007	.044	.023	.007	
10.0	.050	.024	.007	.049	.024	.007	.047	.023	.006	.045	.022	.006	.043	.022	.006	

顶棚	80%			70%			50%			30%			10%			0
墙面	50%	30%	10%	50%	30%	10%	50%	30%	10%	50%	30%	10%	50%	30%	10%	0
地板	20%			20%			20%			20%			20%			0
室空间比	天 花 板 利 用 系 数															
0.0	.125	.125	.125	.107	.107	.107	.073	.073	.073	.042	.042	.042	.013	.013	.013	
1.0	.110	.103	.097	.094	.089	.084	.064	.061	.058	.037	.035	.034	.012	.011	.011	
2.0	.098	.087	.078	.084	.075	.067	.057	.052	.047	.033	.030	.027	.011	.010	.009	
3.0	.088	.074	.063	.075	.064	.055	.052	.044	.038	.030	.026	.023	.010	.008	.007	
4.0	.079	.064	.052	.068	.055	.045	.047	.039	.032	.027	.023	.019	.009	.007	.006	
5.0	.072	.056	.044	.062	.048	.038	.043	.034	.027	.025	.020	.016	.008	.006	.005	
6.0	.066	.049	.037	.057	.043	.032	.039	.030	.023	.023	.018	.014	.007	.006	.004	
7.0	.061	.044	.032	.053	.038	.028	.036	.027	.020	.021	.016	.012	.007	.005	.004	
8.0	.057	.039	.027	.049	.034	.024	.034	.024	.017	.020	.014	.010	.006	.005	.003	
9.0	.053	.036	.024	.046	.031	.021	.032	.022	.015	.018	.013	.009	.006	.004	.003	
10.0	.050	.032	.021	.043	.028	.018	.030	.020	.013	.017	.012	.008	.006	.004	.003	

C角度范围: 0度 - 360度  
C角度间隔: 30.0度  
测试速度: 快速  
环境温度: 25.3℃  
测试人员: zoe  
测试日期: 2023-10-14

γ角度范围: 0度 - 180度  
γ角度间隔: 1.0度  
测试系统: 远方(EVERFINE)GO-SPEX500\_V1系统 V2.00.461  
环境湿度: 65.0%  
测试距离: 3.160米 [K=1.0000]  
备注: LAMP: BXR-V-DR-1830G-1000-K-23 Ra: 90  
LENS: PM-1096 15R  
DRIVER: PUP20A-1WMC 450mA  
30minutes warm-up

## UGR(Unified Glare Rating)数据表

实测参数: U:120.07V I:0.1473A P:17.583W PF:0.9933 Freq:59.98Hz 实检光通: 1493.6x1 lm											
灯具名称: 2318.137-LEA-15-DW					灯具类型:			灯具重量:			
灯具规格: 3000K					外型尺寸:			测试编号: 2310141229			
制造厂商: RISE					发光口面: 0.006217985m2			遮光角:			
反射比:	天花板	0.7	0.7	0.5	0.5	0.3	0.7	0.7	0.5	0.5	0.3
	墙面	0.5	0.3	0.5	0.3	0.3	0.5	0.3	0.5	0.3	0.3
	工作面	0.2	0.2	0.2	0.2	0.2	0.2	0.2	0.2	0.2	0.2
房间尺寸		横向(Viewed crosswise)					纵向(Viewed endwise)				
x = 2H y = 2H	2H	3.4	4.0	3.6	4.2	4.3	2.7	3.3	2.9	3.5	3.6
	3H	3.3	3.8	3.5	4.0	4.2	2.6	3.2	2.8	3.4	3.5
	4H	3.2	3.7	3.4	3.9	4.1	2.5	3.1	2.8	3.3	3.5
	6H	3.1	3.6	3.4	3.8	4.1	2.4	3.0	2.7	3.2	3.4
	8H	3.1	3.6	3.4	3.8	4.0	2.4	2.9	2.7	3.1	3.4
	12H	3.0	3.5	3.3	3.8	4.0	2.4	2.8	2.7	3.1	3.4
4H	2H	3.2	3.7	3.4	3.9	4.1	2.5	3.1	2.8	3.3	3.5
	3H	3.0	3.5	3.3	3.8	4.0	2.4	2.8	2.7	3.1	3.4
	4H	2.9	3.4	3.3	3.7	4.0	2.3	2.7	2.6	3.0	3.3
	6H	2.8	3.2	3.2	3.5	3.9	2.2	2.5	2.5	2.9	3.2
	8H	2.8	3.1	3.2	3.5	3.8	2.1	2.5	2.5	2.8	3.2
	12H	2.7	3.0	3.1	3.4	3.8	2.1	2.4	2.5	2.8	3.1
8H	4H	2.8	3.1	3.2	3.5	3.8	2.1	2.5	2.5	2.8	3.2
	6H	2.7	3.0	3.1	3.3	3.8	2.0	2.3	2.4	2.7	3.1
	8H	2.6	2.9	3.0	3.3	3.7	1.9	2.2	2.4	2.6	3.0
	12H	2.5	2.8	3.0	3.2	3.7	1.9	2.1	2.3	2.5	3.0
12H	4H	2.7	3.0	3.1	3.4	3.8	2.0	2.4	2.4	2.7	3.1
	6H	2.6	2.9	3.0	3.3	3.7	1.9	2.2	2.4	2.6	3.0
	8H	2.5	2.8	3.0	3.2	3.7	1.9	2.1	2.3	2.5	3.0
不同间隔布灯时,观察者位置引起的UGR变化(CIE Pub.117):											
S = 1.0H		+ 3.9 / -15.6					+ 3.7 / -16.0				
1.5H		+ 6.4 / -12.8					+ 6.2 / -12.4				
2.0H		+ 6.8 / - 8.1					+ 6.3 / - 8.4				

依据CIE Pub.117计算, 1494lm光源光通表格中的数据需要进行修正( $8\log(F/F_0) = 1.4$ )。  
出光口面积: 0.00621798 m<sup>2</sup>

c角度范围: 0度 - 360度  
c角度间隔: 30.0度  
测试速度: 快速  
环境温度: 25.3℃  
测试人员: zoe  
测试日期: 2023-10-14

γ角度范围: 0度 - 180度  
γ角度间隔: 1.0度  
测试系统: 远方(EVERFINE)GO-SPEX500\_V1系统 V2.00.461  
环境湿度: 65.0%  
测试距离: 3.160米 [K=1.0000]  
备注: LAMP: BXRV-DR-1830G-1000-K-23 Ra:90  
LENS: PM-1096 15R  
DRIVER: PUP20A-1WMC 450mA  
30minutes warm-up



## UF利用系数表

实测参数: U:120.07V I:0.1473A P:17.583W PF:0.9933 Freq:59.98Hz 实检光通: 1493.6x1 lm		
灯具名称: 2318.137-LEA-15-DW	灯具类型:	灯具重量:
灯具规格: 3000K	外型尺寸:	测试编号: 2310141229
制造厂商: RISE	发光口面: 0.006217985m <sup>2</sup>	遮光角:

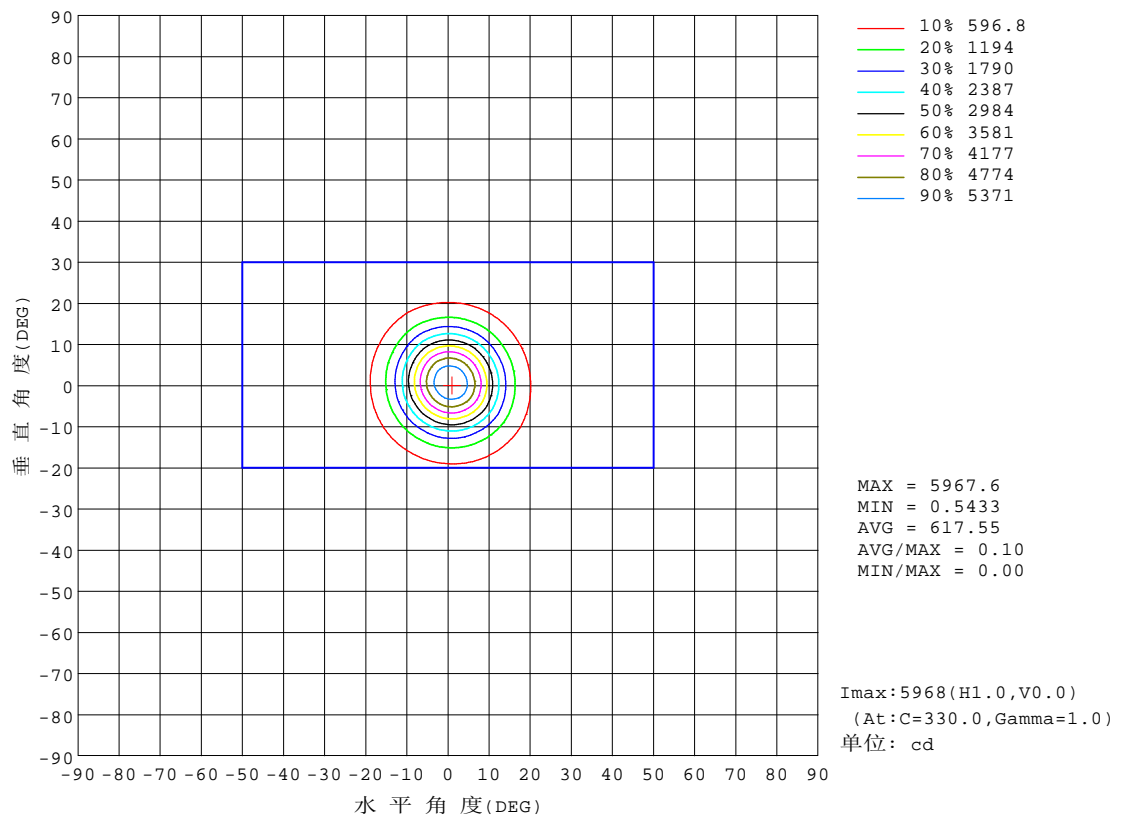
反 射 比 / REFLECTANCE										
天花板	0.8	0.8	0.8	0.7	0.7	0.7	0.5	0.5	0.5	0
墙壁	0.7	0.5	0.3	0.7	0.5	0.3	0.7	0.5	0.3	0
工作面	0.2	0.2	0.2	0.2	0.2	0.2	0.2	0.2	0.2	0
室形指数	利用系数 UTILIZATION FACTORS(%) $k(RI) \times RCR = 5$									
k = 0.60	60	56	54	59	56	54	59	56	54	52
0.80	64	61	59	64	61	59	63	60	58	56
1.00	67	63	61	66	63	61	65	63	61	58
1.25	69	66	64	68	66	64	67	65	63	61
1.50	71	68	66	70	67	66	68	66	65	62
2.00	72	69	68	71	69	67	69	68	66	63
2.50	73	71	69	72	70	68	70	68	67	63
3.00	74	72	70	73	71	69	70	69	68	64
4.00	75	73	72	74	72	71	71	70	69	65
5.00	76	74	73	74	73	72	72	71	70	65
ROOM INDEX	UF(总)									UF(直接)
依据标准文件 DIN EN 13032-2 2004			悬挂灯				安装距高比 SHRNOM = 1.25			

C角度范围: 0度 - 360度  
 C角度间隔: 30.0度  
 测试速度: 快速  
 环境温度: 25.3℃  
 测试人员: zoe  
 测试日期: 2023-10-14

γ角度范围: 0度 - 180度  
 γ角度间隔: 1.0度  
 测试系统: 远方(EVERFINE)GO-SPEX500\_V1系统 V2.00.461  
 环境湿度: 65.0%  
 测试距离: 3.160米 [K=1.0000]  
 备注: LAMP: BXRV-DR-1830G-1000-K-23 Ra:90  
 LENS: PM-1096 15R  
 DRIVER: PUP20A-1WMC 450mA  
 30minutes warm-up

## 灯具等光强曲线

实测参数: U:120.07V I:0.1473A P:17.583W PF:0.9933 Freq:59.98Hz 实检光通: 1493.6x1 lm		
灯具名称: 2318.137-LEA-15-DW	灯具类型:	灯具重量:
灯具规格: 3000K	外型尺寸:	测试编号: 2310141229
制造厂商: RISE	发光口面: 0.006217985m <sup>2</sup>	遮光角:

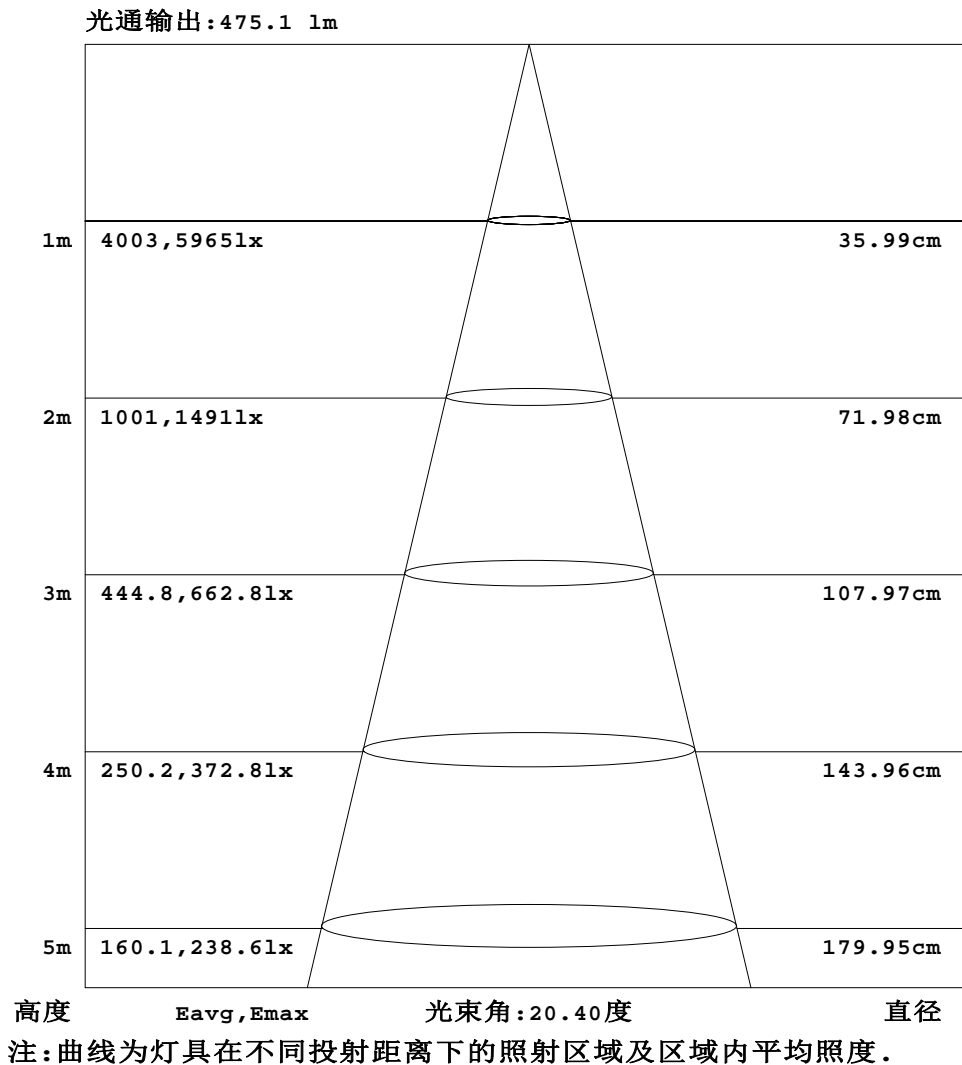


c角度范围: 0度 - 360度  
c角度间隔: 30.0度  
测试速度: 快速  
环境温度: 25.3℃  
测试人员: zoe  
测试日期: 2023-10-14

γ角度范围: 0度 - 180度  
γ角度间隔: 1.0度  
测试系统: 远方(EVERFINE)GO-SPEX500\_V1系统 V2.00.461  
环境湿度: 65.0%  
测试距离: 3.160米 [K=1.0000]  
备注: LAMP:BXRV-DR-1830G-1000-K-23 Ra:90  
LENS:PM-1096 15R  
DRIVER: PUP20A-1WMC 450mA  
30minutes warm-up

## 灯具有效平均照度图

实测参数: U:120.07V I:0.1473A P:17.583W PF:0.9933 Freq:59.98Hz 实检光通: 1493.6x1 lm		
灯具名称: 2318.137-LEA-15-DW	灯具类型:	灯具重量:
灯具规格: 3000K	外型尺寸:	测试编号: 2310141229
制造厂商: RISE	发光口面: 0.006217985m <sup>2</sup>	遮光角:

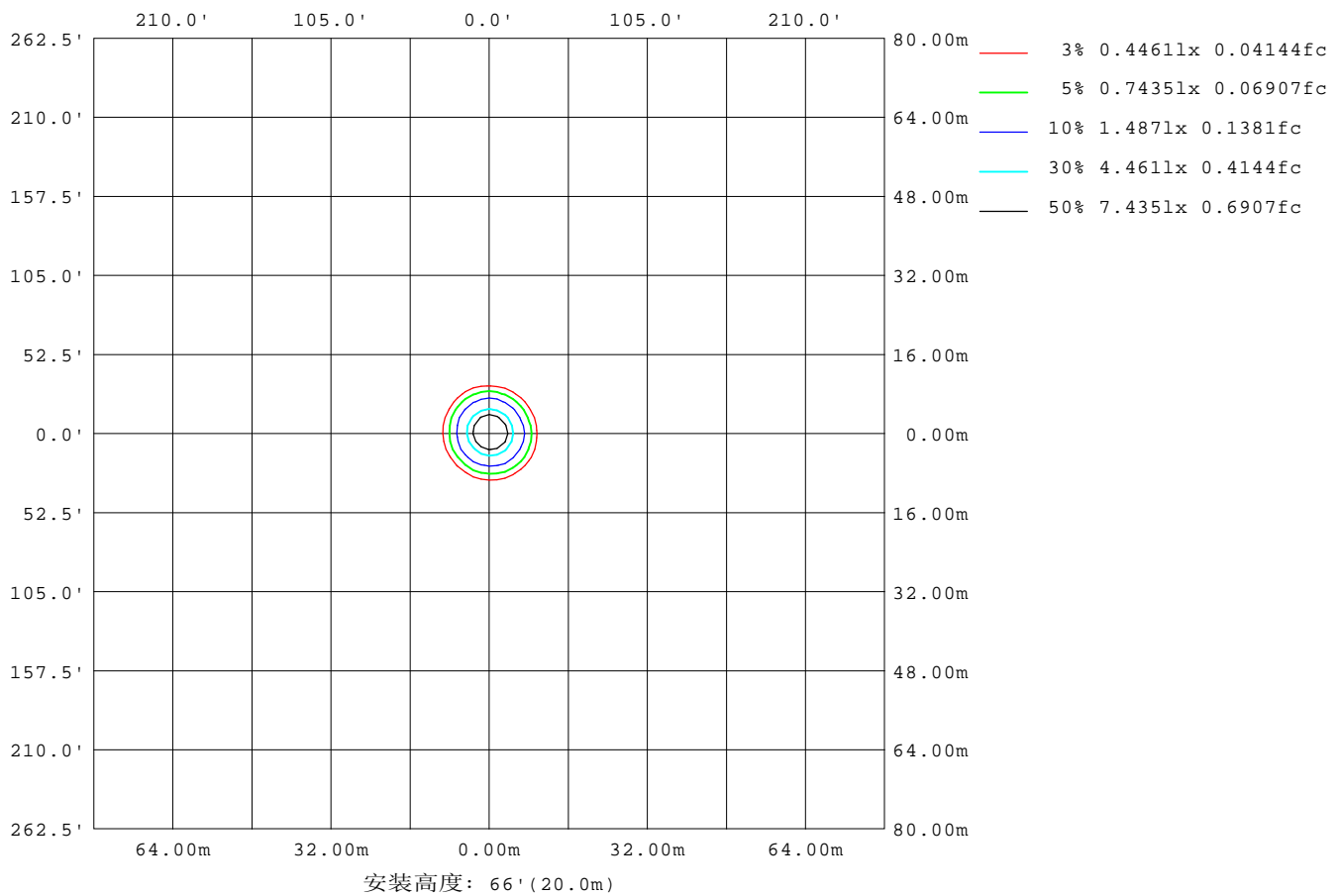


C角度范围: 0度 - 360度  
 C角度间隔: 30.0度  
 测试速度: 快速  
 环境温度: 25.3℃  
 测试人员: zoe  
 测试日期: 2023-10-14

γ角度范围: 0度 - 180度  
 γ角度间隔: 1.0度  
 测试系统: 远方(EVERFINE)GO-SPEX500\_V1系统 V2.00.461  
 环境湿度: 65.0%  
 测试距离: 3.160米 [K=1.0000]  
 备注: LAMP: BXR V-DR-1830G-1000-K-23 Ra: 90  
 LENS: PM-1096 15R  
 DRIVER: PUP20A-1WMC 450mA  
 30minutes warm-up

## 平面等照度曲线

实测参数: U:120.07V I:0.1473A P:17.583W PF:0.9933 Freq:59.98Hz 实检光通: 1493.6x1 lm		
灯具名称: 2318.137-LEA-15-DW	灯具类型:	灯具重量:
灯具规格: 3000K	外型尺寸:	测试编号: 2310141229
制造厂商: RISE	发光口面: 0.006217985m <sup>2</sup>	遮光角:



C角度范围: 0度 - 360度  
C角度间隔: 30.0度  
测试速度: 快速  
环境温度: 25.3℃  
测试人员: zoe  
测试日期: 2023-10-14

Y角度范围: 0度 - 180度  
Y角度间隔: 1.0度  
测试系统: 远方(EVERFINE)GO-SPEX500\_V1系统 V2.00.461  
环境湿度: 65.0%  
测试距离: 3.160米 [K=1.0000]  
备注: LAMP: BXR-V-DR-1830G-1000-K-23 Ra: 90  
LENS: PM-1096 15R  
DRIVER: PUP20A-1WMC 450mA  
30minutes warm-up

## LED筒灯平均亮度报告

实测参数: U:120.07V I:0.1473A P:17.583W PF:0.9933 Freq:59.98Hz 实检光通: 1493.6x1 lm		
灯具名称: 2318.137-LEA-15-DW	灯具类型:	灯具重量:
灯具规格: 3000K	外型尺寸:	测试编号: 2310141229
制造厂商: RISE	发光口面: 0.006217985m <sup>2</sup>	遮光角:

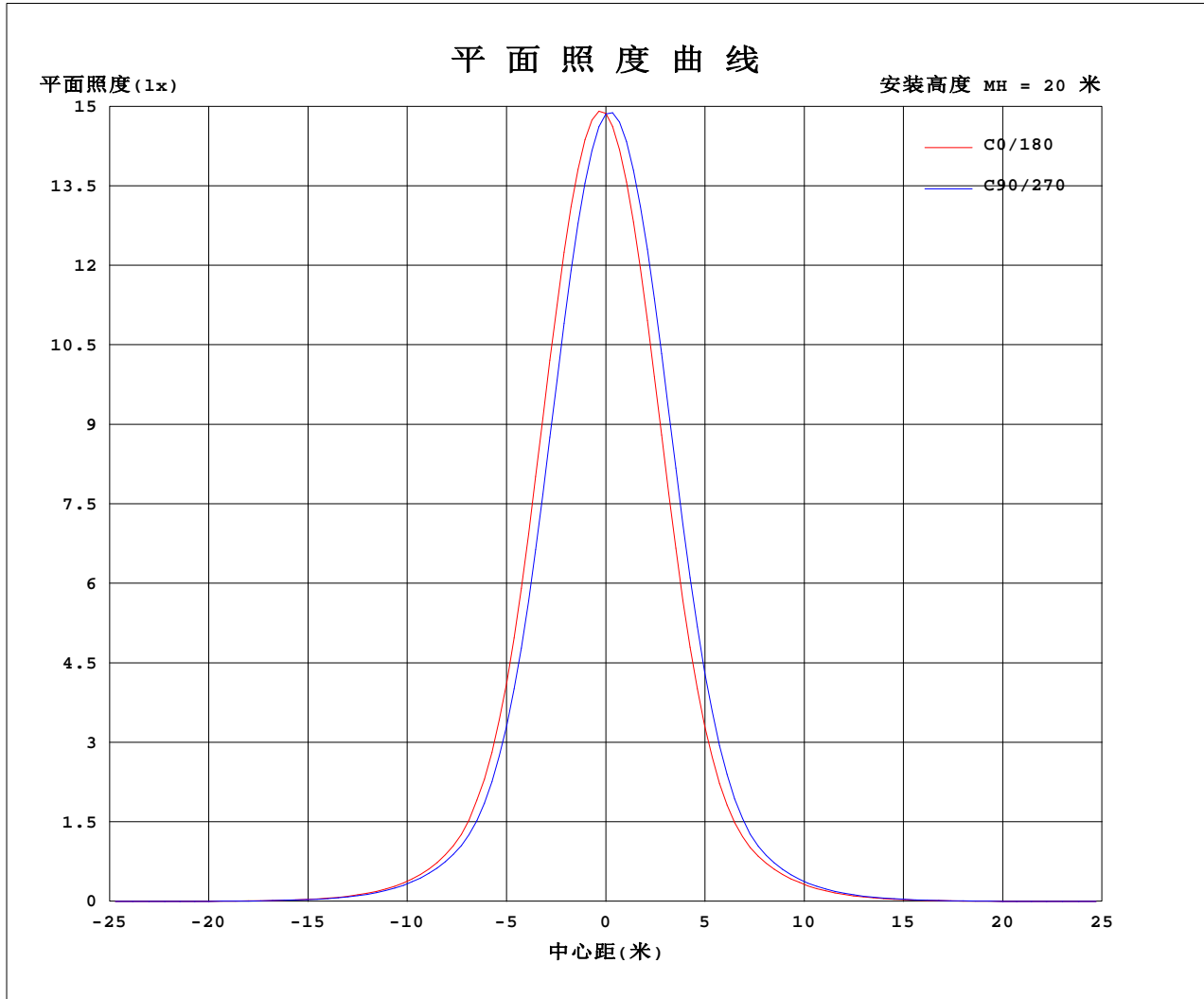
平均亮度	数值(cd/m <sup>2</sup> )
L横(65)av	84
L横(75)av	38
L横(85)av	73
L纵(65)av	74
L纵(75)av	30
L纵(85)av	66
L45(65)av	92
L45(75)av	27
L45(85)av	29

注:依据标准 GB/T 29293-2012 计算

C角度范围: 0度 - 360度  
 C角度间隔: 30.0度  
 测试速度: 快速  
 环境温度: 25.3℃  
 测试人员: zoe  
 测试日期: 2023-10-14

Y角度范围: 0度 - 180度  
 Y角度间隔: 1.0度  
 测试系统: 远方(EVERFINE)GO-SPEX500\_V1系统 V2.00.461  
 环境湿度: 65.0%  
 测试距离: 3.160米 [K=1.0000]  
 备注: LAMP: BXRV-DR-1830G-1000-K-23 Ra:90  
 LENS: PM-1096 15R  
 DRIVER: PUP20A-1WMC 450mA  
 30minutes warm-up

## 平面照度曲线



C角度范围: 0度 - 360度  
 C角度间隔: 30.0度  
 测试速度: 快速  
 环境温度: 25.3℃  
 测试人员: zoe  
 测试日期: 2023-10-14

Y角度范围: 0度 - 180度  
 Y角度间隔: 1.0度  
 测试系统: 远方(EVERFINE)GO-SPEX500\_V1系统 V2.00.461  
 环境湿度: 65.0%  
 测试距离: 3.160米 [K=1.0000]  
 备注: LAMP: BXRV-DR-1830G-1000-K-23 Ra: 90  
 LENS: PM-1096 15R  
 DRIVER: PUP20A-1WMC 450mA  
 30minutes warm-up



## 光强分布数据表格

实测参数: U:120.07V I:0.1473A P:17.583W PF:0.9933 Freq:59.98Hz 实检光通: 1493.6x1 lm		
灯具名称: 2318.137-LEA-15-DW	灯具类型:	灯具重量:
灯具规格: 3000K	外型尺寸:	测试编号: 2310141229
制造厂商: RISE	发光口面: 0.006217985m <sup>2</sup>	遮光角:

表--1

单位: cd

C(DEG) (DEG)	0	30	60	90	120	150	180	210	240	270	300	330						
0	5939	5939	5939	5939	5939	5939	5939	5939	5939	5939	5939	5939						
5	5297	5187	4974	4813	4716	4724	4824	4980	5194	5301	5365	5348						
10	3355	3250	2989	2777	2644	2657	2788	3005	3297	3423	3458	3400						
15	1518	1486	1329	1219	1138	1147	1208	1340	1540	1591	1595	1543						
20	610	616	561	507	471	471	491	537	611	614	617	604						
25	276	284	262	239	225	225	230	250	275	272	269	266						
30	119	121	111	103	97.8	98.8	101	110	121	119	119	117						
35	46.2	46.3	43.4	41.1	39.8	39.8	40.3	43.8	48.1	48.1	47.8	46.4						
40	17.8	17.8	16.5	15.7	15.4	15.3	15.5	17.1	19.1	19.0	19.2	18.2						
45	5.67	5.35	5.00	4.80	4.75	4.71	4.91	5.62	6.19	6.33	6.30	6.01						
50	2.36	2.45	2.48	2.16	2.02	1.94	2.08	2.38	2.54	2.31	2.37	2.33						
55	0.77	1.00	0.85	0.62	0.55	0.54	0.61	0.98	0.94	0.74	0.70	0.74						
60	0.33	0.43	0.43	0.27	0.24	0.22	0.26	0.39	0.49	0.38	0.32	0.31						
65	0.25	0.29	0.24	0.15	0.15	0.16	0.20	0.27	0.32	0.24	0.23	0.24						
70	0.12	0.12	0.08	0.08	0.08	0.10	0.11	0.12	0.11	0.08	0.08	0.11						
75	0.05	0.04	0.04	0.05	0.05	0.05	0.07	0.05	0.05	0.04	0.04	0.04						
80	0.05	0.03	0.03	0.04	0.03	0.04	0.06	0.04	0.03	0.04	0.03	0.03						
85	0.04	0.02	0.02	0.04	0.02	0.02	0.04	0.03	0.02	0.03	0.01	0.02						
90	0.00	0.00	0.00	0.00	0.00	0.00	0.00	0.00	0.00	0.00	0.00	0.00						
95	0.00	0.00	0.00	0.00	0.00	0.00	0.00	0.00	0.00	0.00	0.00	0.00						
100	0.00	0.00	0.00	0.00	0.00	0.00	0.00	0.00	0.00	0.00	0.00	0.00						
105	0.00	0.00	0.00	0.00	0.00	0.00	0.00	0.00	0.00	0.00	0.00	0.00						
110	0.00	0.00	0.00	0.00	0.00	0.00	0.00	0.00	0.00	0.00	0.00	0.00						
115	0.00	0.00	0.00	0.00	0.00	0.00	0.00	0.00	0.00	0.00	0.00	0.00						
120	0.00	0.00	0.00	0.00	0.00	0.00	0.00	0.00	0.00	0.00	0.00	0.00						
125	0.00	0.00	0.00	0.00	0.00	0.00	0.00	0.00	0.00	0.00	0.00	0.00						
130	0.00	0.00	0.00	0.00	0.00	0.00	0.00	0.00	0.00	0.00	0.00	0.00						
135	0.00	0.00	0.00	0.00	0.00	0.00	0.00	0.00	0.00	0.00	0.00	0.00						
140	0.00	0.00	0.00	0.00	0.00	0.00	0.00	0.00	0.00	0.00	0.00	0.00						
145	0.00	0.00	0.00	0.00	0.00	0.00	0.00	0.00	0.00	0.00	0.00	0.00						
150	0.00	0.00	0.00	0.00	0.00	0.00	0.00	0.00	0.00	0.00	0.00	0.00						
155	0.00	0.00	0.00	0.00	0.00	0.00	0.00	0.00	0.00	0.00	0.00	0.00						
160	0.00	0.00	0.00	0.00	0.00	0.00	0.00	0.00	0.00	0.00	0.00	0.00						
165	0.00	0.00	0.00	0.00	0.00	0.00	0.00	0.00	0.00	0.00	0.00	0.00						
170	0.00	0.00	0.00	0.00	0.00	0.00	0.00	0.00	0.00	0.00	0.00	0.00						
175	0.00	0.00	0.00	0.00	0.00	0.00	0.00	0.00	0.00	0.00	0.00	0.00						
180	0.00	0.00	0.00	0.00	0.00	0.00	0.00	0.00	0.00	0.00	0.00	0.00						

C角度范围: 0度 - 360度

C角度间隔: 30.0度

测试速度: 快速

环境温度: 25.3℃

测试人员: zoe

测试日期: 2023-10-14

γ角度范围: 0度 - 180度

γ角度间隔: 1.0度

测试系统: 远方(EVERFINE)GO-SPEX500\_V1系统 V2.00.461

环境湿度: 65.0%

测试距离: 3.160米 [K=1.0000]

备注: LAMP:BXRV-DR-1830G-1000-K-23 Ra:90

LENS:PM-1096 15R

DRIVER: PUP20A-1WMC 450mA

30minutes warm-up